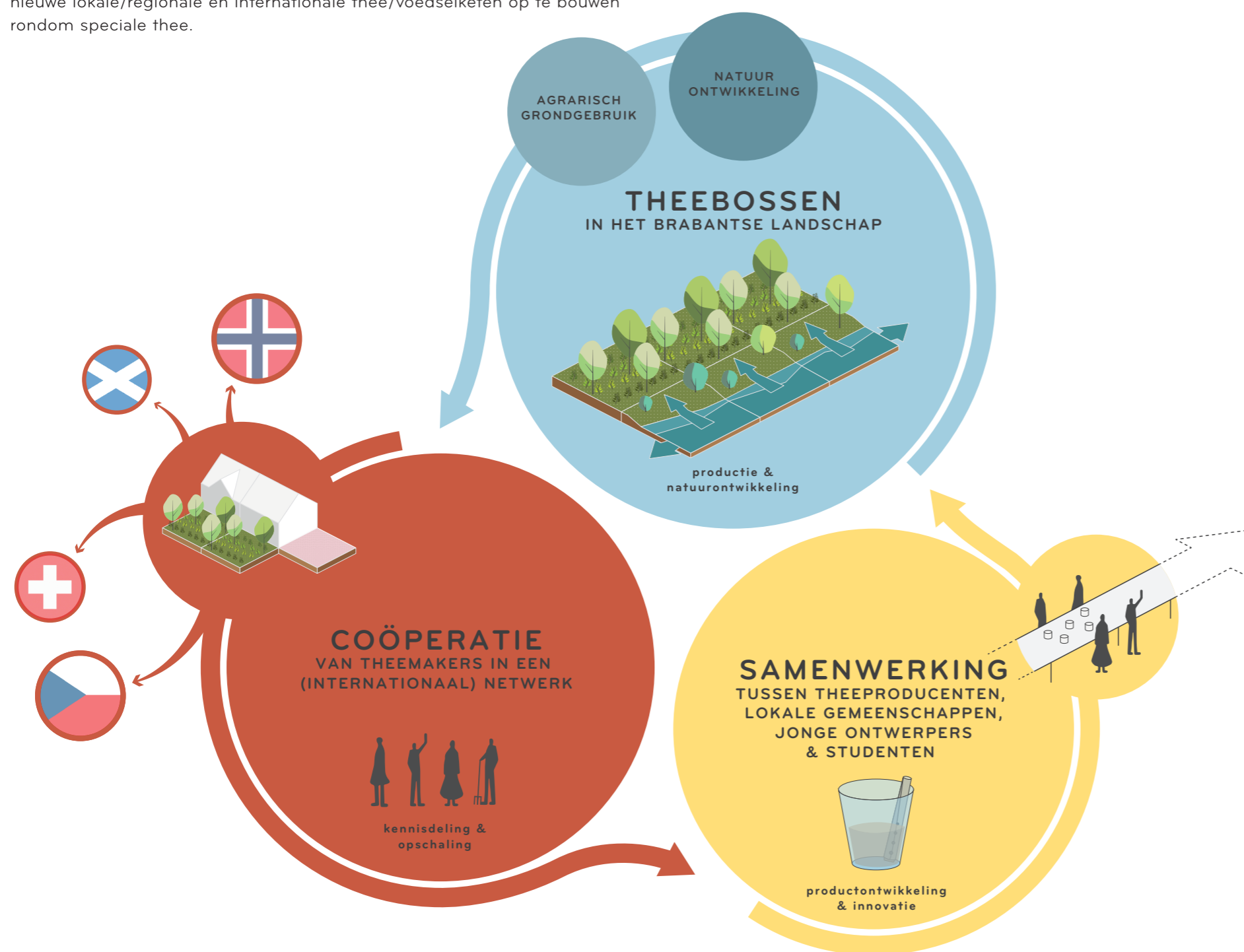


Thee van eigen grond

Theeplanten zijn een nieuw gewas in Brabant. In Zundert in West-Brabant is een kweker erin geslaagd om een klimaat resistente theeplant van eigen bodem te kweken. Daar wordt gepioneerd met de kunst van het maken van thee in Europa. Deze theeplanten worden gekweekt in kassen. De nieuwe uitdaging is om de theeplanten in de volle Brabantse zandgrond te laten groeien. Een valkuil is om net als in de andere landen in te zetten op een grootschalig plantage model. De negatieve effecten hiervan zijn bekend: kwetsbare theeplanten waardoor gebruik van chemicaliën nodig is voor de teelt; een economisch model dat leidt tot thee als een bulkproduct; overproductie; vervuilend transport en een lange en niet transparante voedselketen waarin boeren onvoldoende verdienen en in een ongelijke positie komen ten opzichte van anderen in de keten. Daarnaast wijzen trends uit dat speciale thee de komende jaren een opkomende nieuwe markt is. Dit schept nieuwe economische kansen en verhoogt tegelijkertijd het leerrendement van het experiment, omdat er minder dan bij andere gewassen een historische patroon aankleeft. Het biedt de kans om een nieuwe lokale/regionale en internationale thee/voedselketen op te bouwen rondom speciale thee.



DE LOCATIE: AGRARISCH KAVEL MET VRIJKOMENDE AGRARISCHE BEBOUWING AAN DE KERKENDIJK EN LANGS DE KLEINE AA IN GEMEENTE SOMEREN. PERCEELNUMMERS: 1824, 1825 EN 137. AFMETINGEN: 182M X 84M.



Ruimte

Op ruimtelijke vlak zet de visie in op het verrijken en veerkrachtiger maken van het Brabantse platteland. Met de ontwikkeling van ecologische theebossen gaan agrarisch grondgebruik en natuur, twee belangrijke pijlers van het Brabantse mozaïek, hand in hand. Gekoppeld aan de EVZ langs de Kleine Aa willen we met het theebos bijdragen aan het dynamischer en veerkrachtiger watersysteem. We willen de EVZ 'opgedikken' met een natuurlijker deel binnen het theebos, waarbij de Kleine Aa en bos in elkaar overgaan. De bestaande wandelroute naar recreatiegebied de Heihorsten en de Strabrechtse en Somerense Heide willen we integreren in het ecologische theebos. De te ontwikkelen boomhutten, lofts, werkplaats en ontmoetingsruimte in de oude stal vormen samen een brandpunt binnen de recreatieve verbindingen.

Economie

Waardecreatie voor mens en natuur vormt het fundament voor de economische activiteiten van het idee. Brabant als innovatie- en maakregio biedt hiervoor de juiste context. In eerste instantie biedt het idee ontwikkelkansen voor de lokale gemeenschap van Someren, Deurne en Asten en voor een vernieuwende Brabantse natuur industrie. De op te zetten coöperatie van Brabantse theemakers in een (inter-)nationaal netwerk maakt de benodigde opschaling en de afzetmarkt bereikbaar. Hiervoor zijn de eerste contacten gelegd met lokale, regionale en (inter-)nationale partners. Op basis van ervaring en kennis(-deling) willen we een handboek ontwikkelen om de productie van (speciale) thee binnen kleinschalige initiatieven en een coöperatieve organisatie op te schalen naar andere lokale gemeenschappen in de wereld. Het verdienmodel op korte termijn is gebaseerd op de inkomsten die worden gegenereerd uit de organisatie van (aan thee gerelateerde) culturele en educatieve activiteiten, de verhuur van de werk- en ontmoetingsruimte en de verhuur van recreatieve verblijfsplaatsen. Later in het proces zullen het ontwerp en de productontwikkeling van thee(soorten) en gerelateerde producten zoals innovatieve verpakkingen en gebruiksvoorwerpen aanvullende inkomsten genereren ten gunste van verdere professionalisering van het concept.

Sociaal

De ambitie is om een spil in de lokale gemeenschap te zijn waarbij burgers, inclusief kwetsbare groepen, en studenten, jonge ontwerpers en verschillende disciplines samenwerken en leren. Op deze maakplek willen we samenwerken met de lokale gemeenschap, jonge ontwerpers, studenten en theeproducenten om een nieuw vakmanschap te ontwikkelen. Zo kunnen we op een sociaal inclusieve manier thee verbouwen, theesoorten ontwikkelen, verpakkingen maken, thee verkopen activiteiten zoals theeceremonies organiseren. Hierdoor willen we enerzijds bijdragen aan een betere verbinding van de mensen in de Peel met de natuur en anderzijds bijdragen aan een beter toegankelijk en beleefbaar Brabants platteland door vergroting van het recreatief potentieel.